

平成31年4月22日
四国地方整備局 港湾空港部

クルーズ船寄港実績調査

【四国クルーズレポート 3月までの速報値】

平成31年3月の四国へのクルーズ船寄港回数は19回でした。（昨年同月は20回）

高松港には、「にっぽんまる」が2回、「カレドニアンスカイ」が1回、小豆島には、「ガンツウ」が1回、「飛鳥II」が1回、直島には、「ガンツウ」が1回、笠島漁港には、「ガンツウ」が1回、宇和島には、「カレドニアンスカイ」が1回、大三島には、「ガンツウ」が6回、高知港には、「飛鳥II」が2回、「ぱしふいっくびいなす」が1回、「ダイヤモンド・プリンセス」が1回、宿毛湾には、「ぱしふいっくびいなす」が1回寄港しました

四国におけるクルーズ船 寄港回数実績調べ<平成31年3月>

<単位:回数>

港名		クルーズ船月別寄港回数												合計
		1月	2月	3月	4月	5月	6月	7月	8月	9月	10月	11月	12月	
徳島小松島	H31	0	0	0										0 (0)
	H30	0	0	1 (1)	1	3 (3)	0	0	5 (4)	0	1 (1)	1 (1)	0	12 (10)
高松	H31	1 (1)	0	3 (2)										4 (3)
	H30	1 (1)	0	3 (2)	4 (1)	2	1	0	1 (1)	0	2	0	0	14 (5)
小豆島	H31	0	0	2 (2)										2 (2)
	H30	0	0	3 (3)	2 (2)	5 (5)	3 (3)	1 (1)	0	0	2 (2)	2 (2)	2 (2)	20 (20)
豊島	H31	0	0	0										0 (0)
	H30	0	0	0	1 (1)	0	0	0	0	0	0	0	1 (1)	2 (2)
直島	H31	0	2 (2)	1 (1)										3 (3)
	H30	2 (2)	2 (2)	1 (1)	4 (4)	1 (1)	4 (4)	1 (1)	1 (1)	2 (2)	1 (1)	3 (3)	2 (2)	24 (24)
笠島漁港	H31	1 (1)	2 (2)	1 (1)										4 (4)
	H30	0	0	0	0	3 (3)	2 (2)	0	1 (1)	2 (2)	1 (1)	1 (1)	2 (2)	12 (12)
粟島	H31	1 (1)	0	0										1 (1)
	H30	0	0	0	0	0	0	0	1 (1)	0	0	1 (1)	0	2 (2)
仁尾	H31	1 (1)	0	0										1 (1)
	H30	0	0	0	0	0	0	3 (3)	1 (1)	0	0	2 (2)	0	6 (6)
坂出	H31	0	0	0										0 (0)
	H30	0	0	0	0	1 (1)	0	0	0	0	0	0	0	1 (1)
宇和島	H31	0	0	1 (0)										1 (0)
	H30	0	0	0	5	3	2	0	0	0	0	0	0	10 (0)
松山	H31	0	0	0										0 (0)
	H30	0	0	1	0	1 (1)	0	0	0	0	1 (1)	1 (1)	0	4 (3)
今治	H31	0	0	0										0 (0)
	H30	0	0	0	0	0	0	0	0	0	1 (1)	0	0	1 (1)
大三島	H31	2 (2)	1 (1)	6 (6)										9 (9)
	H30	1 (1)	2 (2)	7 (7)	3 (3)	8 (8)	1 (1)	2 (2)	3 (3)	3 (3)	2 (2)	3 (3)	2 (2)	37 (37)
馬島漁港	H31	0	0	0										0 (0)
	H30	0	0	0	0	0	0	0	1 (1)	0	0	0	0	1 (1)
新居浜	H31	0	0	0										0 (0)
	H30	0	0	0	0	0	0	0	0	0	1 (1)	0	0	1 (1)
高知	H31	0	0	4 (3)										4 (3)
	H30	1	0	4 (1)	9	4 (1)	5	0	3	0	7 (1)	2 (1)	0	35 (4)
宿毛湾	H31	0	0	1 (1)										1 (1)
	H30	0	0	0	0	0	0	0	0	0	1 (1)	0	0	1 (1)
あしずり	H31	0	0	0										0 (0)
	H30	0	0	0	0	1 (1)	0	0	0	1 (1)	0	0	0	2 (2)
合計	H31	6 (6)	5 (5)	19 (16)	0 (0)	0 (0)	0 (0)	0 (0)	0 (0)	0 (0)	0 (0)	0 (0)	0 (0)	30 (27)
	H30	5 (4)	4 (4)	20 (15)	29 (11)	32 (24)	18 (10)	7 (7)	17 (13)	8 (8)	20 (12)	16 (15)	9 (9)	185 (132)

※平成30年・平成31年にクルーズ船が1回以上寄港した港を対象、沖泊でテンダーボート等により上陸した場合は寄港回数に含む。

※()書きは、日本船社の運航する船舶の寄港回数を示しており、内数である。

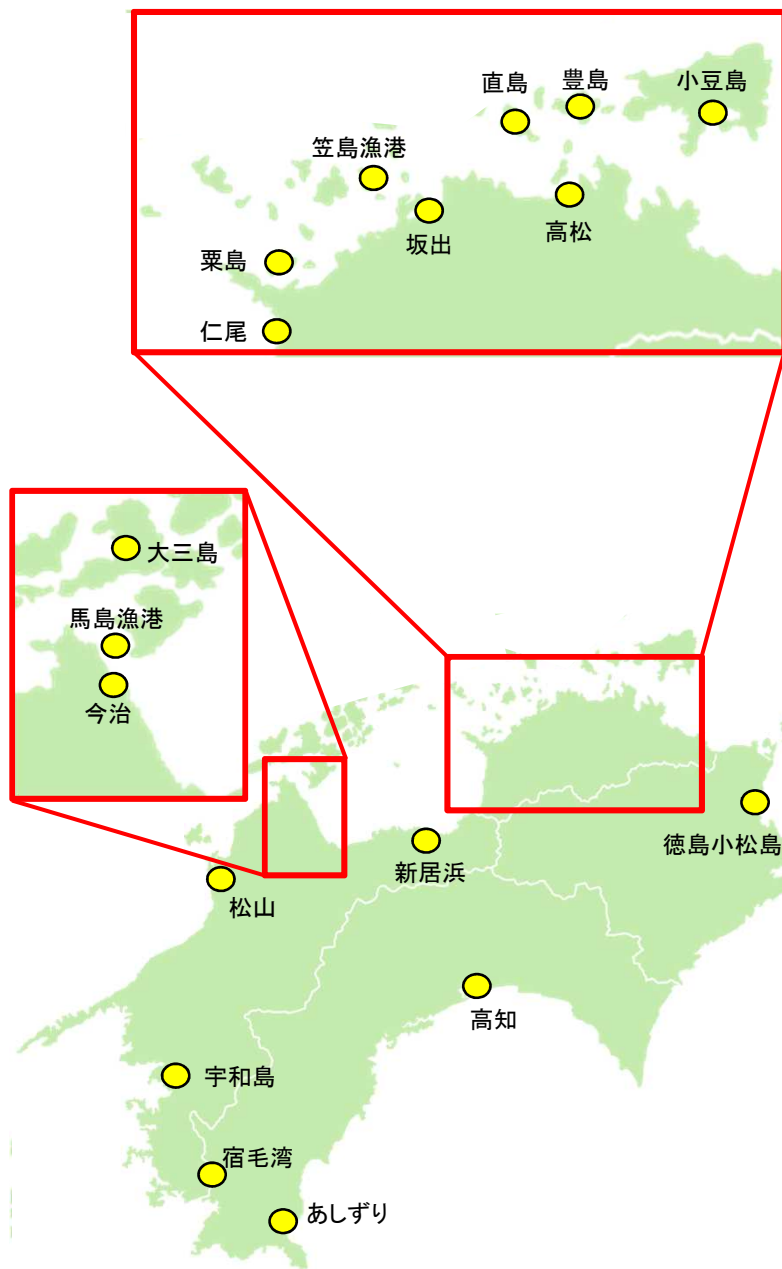
※小豆島、豊島、直島、粟島、大三島への寄港回数のみ港ごとではなく島ごとに計上する。

問い合わせ先 国土交通省 四国地方整備局 港湾空港部

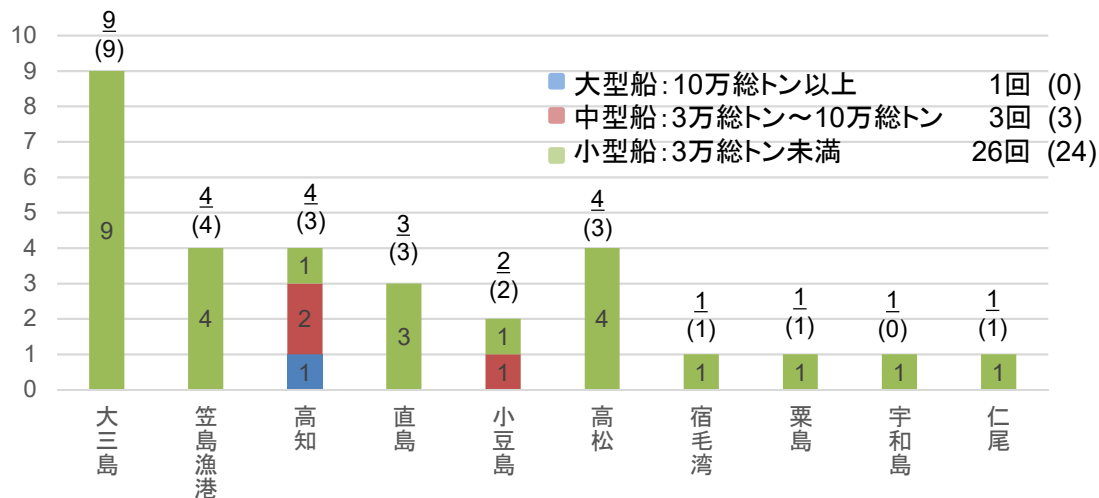
クルーズ振興室長 堀家 正

課長補佐 小田 勇次 電話 087-811-8360 (直通)

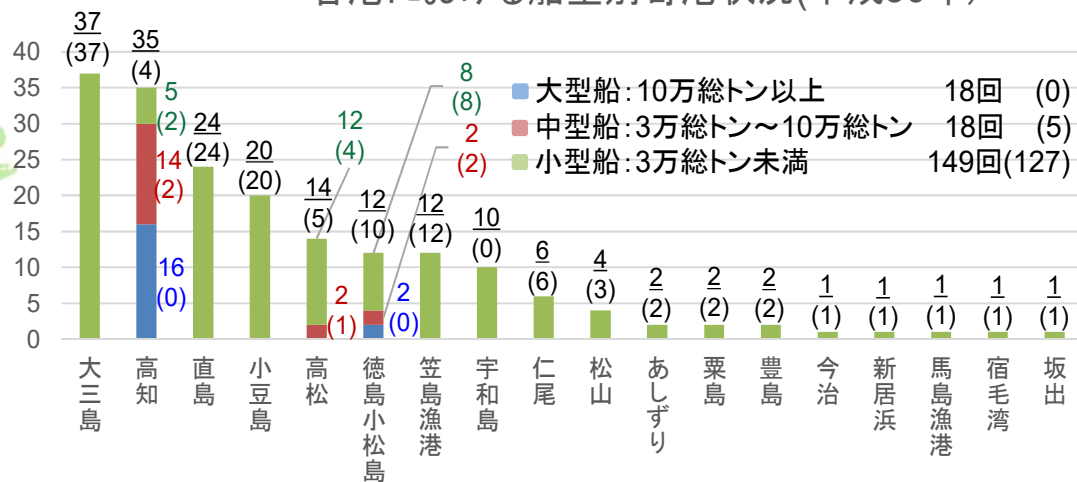
平成31年(1~3月)四国におけるクルーズ船寄港状況



各港における船型別寄港状況(平成31年1~3月)



各港における船型別寄港状況(平成30年)



※()書きは、日本船社の運航する船舶の寄港回数を示しており、内数である。